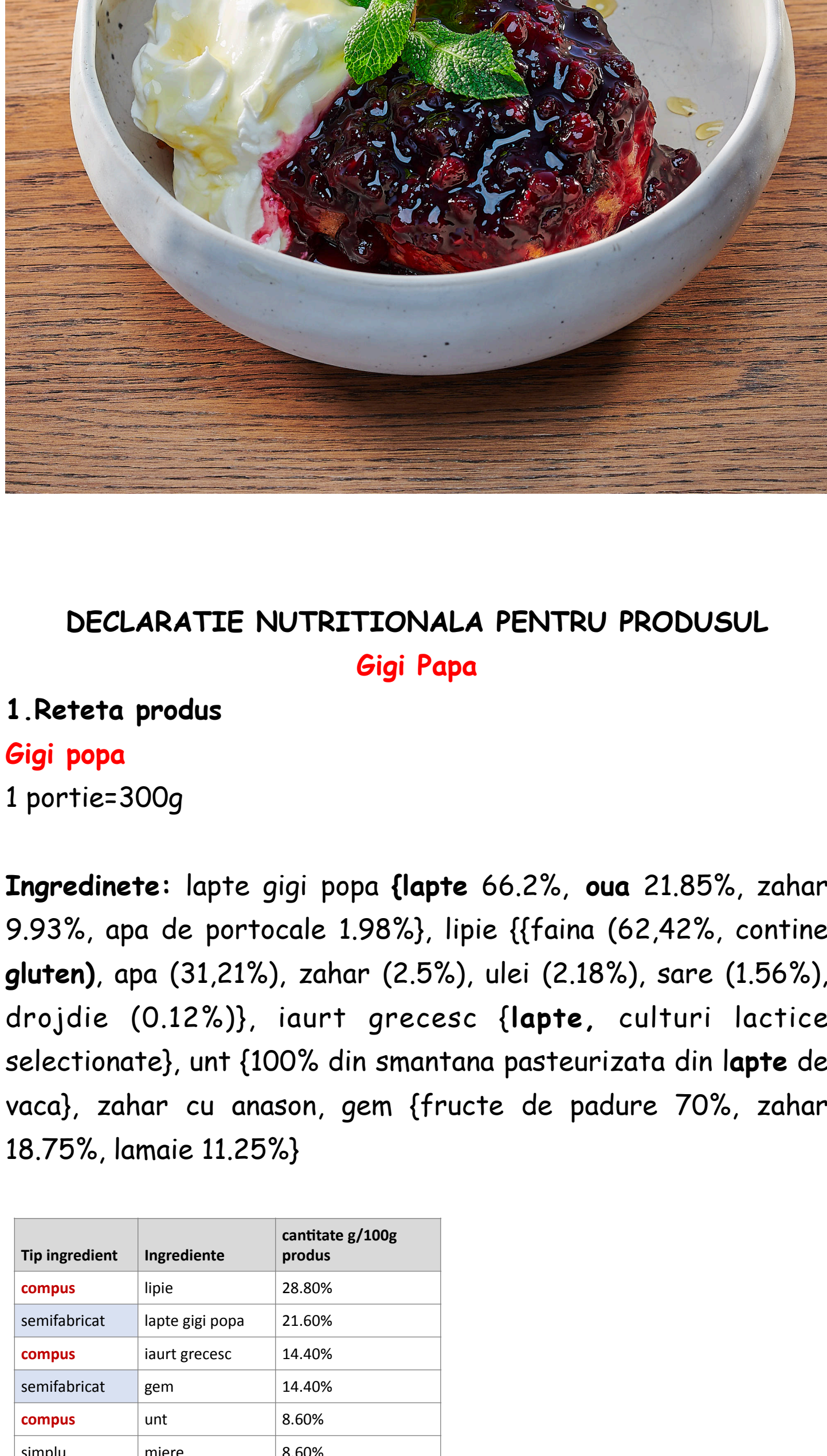




AMZEI UNU FOOD & BEVERAGES SRL



DECLARATIE NUTRITIONALA PENTRU PRODUSUL

Gigi Papa

1. Reteta produs

Gigi papa

1 portie=300g

Ingrediente: lapte gigi papa {lapte 66.2%, oua 21.85%, zahar 9.93%, apa de portocale 1.98%}, lipie {{faina (62.42%, contine gluten), apa (31.21%), zahar (2.5%), ulei (2.18%), sare (1.56%), drojdie (0.12%)}, iaurt grecesc {lapte, culturi lactice selectionate}, unt {100% din smantana pasteurizata din lapte de vaca}, zahar cu anason, gem {fructe de padure 70%, zahar 18.75%, lamaie 11.25%}

Tip ingredient	Ingrediente	cantitate g/100g produs
compus	lipie	28.80%
semifabricat	lapte gigi papa	21.60%
compus	iaurt grecesc	14.40%
semifabricat	gem	14.40%
compus	unt	8.60%
simplicu	miere	8.60%
simplicu	zahar cu anason	2.30%
simplicu	busuioc	1.15%

2. VALORILE NUTRITIONALE MEDII PENTRU PRODUSUL

Gigi papa

(pentru 100g produs)

Valori nutritionale medii pentru 100g produs	
Valoare energetica	912.28kJ/217.55Kcal
Grasimi	9.29g
din care acizi grasi saturati	8.63g
Glucide	29.01g
din care zaharuri	16.66g
Proteine	3.71g
Sare	0.19g

3. ADITIVI UTILIZATI: sare

4. ALERGENI:

Produsul contine: oua, gluten, lapte

Produsul poate contine urme de: peste, susan, mustar, soia

5. Informatiile utilizate la calculul informatiilor nutritionale pentru produsul Gigi papa efectuat pe baza valorilor medii reale ale ingredientelor utilizate, conform Regulamentului UE 1169/2011, art.4, pct. 4, lit b

> Valori nutritionale ingredient

Tip ingredient	Ingrediente	kj	kcal	grasime	din care acizi grasi saturati	glucide	din care zaharuri	proteine	sare
compus	lipie	1009.94	238.74	2.92	2.58	45.57	3.18	6.51	0.61
semifabricat	lapte gigi papa	482.52	115.20	4.90	4.38	12.79	12.79	4.94	0.06
compus	iaurt grecesc	234	56	2.7	2.6	3.4	2.7	3.8	0.05
semifabricat	gem	446.88	105.60	0.10	0.02	23.10	22.85	0.72	0.00
compus	unt	3033.00	737.00	81.20	76.30	1.10	1.10	0.70	0.01
simplicu	miere	1364.00	321.00	0.00	0.00	80.00	80.00	0.30	0.01
simplicu	zahar cu anason	1683	396	0	0	99	99	0	0
simplicu	busuioc	200	48	0.8	0.6	5.1	5.1	3.1	0.009

*val nutritionale/100g produs

Legenda	valori de pe eticheta produsului
	valori literatura de specialitate
	semifabricat

> Valori nutritionale semifabricate

1. Semifabricat lapte gigi papa

Tip ingredient	Ingrediente	kj	kcal	grasime	din care acizi grasi saturati	glucide	din care zaharuri	proteine	sare
simplicu	lapte	295	71	4.4	4.1	4.4	4.4	3.4	0.039
simplicu	oua	549	132	9.1	7.6	0.2	0.2	12.3	0.153
simplicu	zahar	1683	396	0	0	99	99	0	0
simplicu	apa de portocale	0	0	0	0	0	0	0	0

*val nutritionale/100g produs

2. Semifabricat gem

Tip ingredient	Ingrediente	kj	kcal	grasime	din care acizi grasi saturati	glucide	din care zaharuri	proteine	sare
simplicu	fructe de padure	163	39	0.1	0	6	5.8	0.9	0.002
simplicu	zahar	1683	396	0	0	99	99	0	0
simplicu	lamaie zeama	153.00	36.00	0.30	0.20	3.00	2.00	0.80	0.001

*val nutritionale/100g produs

> valori nutritionale sunt calculate pentru 100g produs;

- > In efectuarea calculului sunt utilizate valorile nutritionale medii declarate de catre producatori pe etichetele materiilor prime sau valorile nutritionale medii din literaturile de specialitate;
- > Valorile nutritionale pot prezenta mici variatii in functie de sezon.

DECLARATIE NUTRITIONALA PENTRU PRODUSUL

Lapte Gigi Papa

1. Reteta produs

Lapte Gigi papa

Ingrediente: lapte 66.2%, oua 21.85%, zahar 9.93%, apa de portocale 1.98%

Tip ingredient	Ingrediente	cantitate g/100g produs
simplicu	lapte	66.25%
simplicu	oua	21.85%
simplicu	zahar	9.93%
simplicu	apa de portocale	1.98%

2. VALORILE NUTRITIONALE MEDII PENTRU PRODUSUL

Lapte Gigi papa

(pentru 100g produs)

Valori nutritionale medii pentru 100g produs	
Valoare energetica	482.5kJ/115.2Kcal
Grasimi	4.9g
din care acizi grasi saturati	4.37g
Glucide	12.78g
din care zaharuri	12.78g
Proteine	4.94g
Sare	0.05g

3. ADITIVI UTILIZATI: -

4. ALERGENI:

Produsul contine: oua, lapte

Produsul poate contine urme de: peste, susan, mustar, soia, gluten

5. Informatiile utilizate la calculul informatiilor nutritionale pentru produsul Lapte Gigi papa efectuat pe baza valorilor medii reale ale ingredientelor utilizate, conform Regulamentului UE 1169/2011, art.4, pct. 4, lit b

> Valori nutritionale ingredient

Tip ingredient	Ingrediente	kj	kcal	grasime	din care acizi grasi saturati	glucide	din care zaharuri	proteine	sare
simplicu	lapte	295	71	4.4	4.1	4.4	4.4	3.4	0.039
simplicu	oua	549	132	9.1	7.6	0.2	0.2	12.3	0.153
simplicu	zahar	1683	396	0	0	99	99	0	0
simplicu	apa de portocale	0	0	0	0	0	0	0	0

*val nutritionale/100g produs

Legenda	valori de pe eticheta produsului
	valori literatura de specialitate
	semifabricat

> valori nutritionale sunt calculate pentru 100g produs;

- > In efectuarea calculului sunt utilizate valorile nutritionale medii declarate de catre producatori pe etichetele materiilor prime sau valorile nutritionale medii din literaturile de specialitate;
- > Valorile nutritionale pot prezenta mici variatii in functie de sezon.

Data: 19.12.2022

Intocmit de: Dr. Mihai Hobeanu

Aprobat de: Alexandra Mancaş