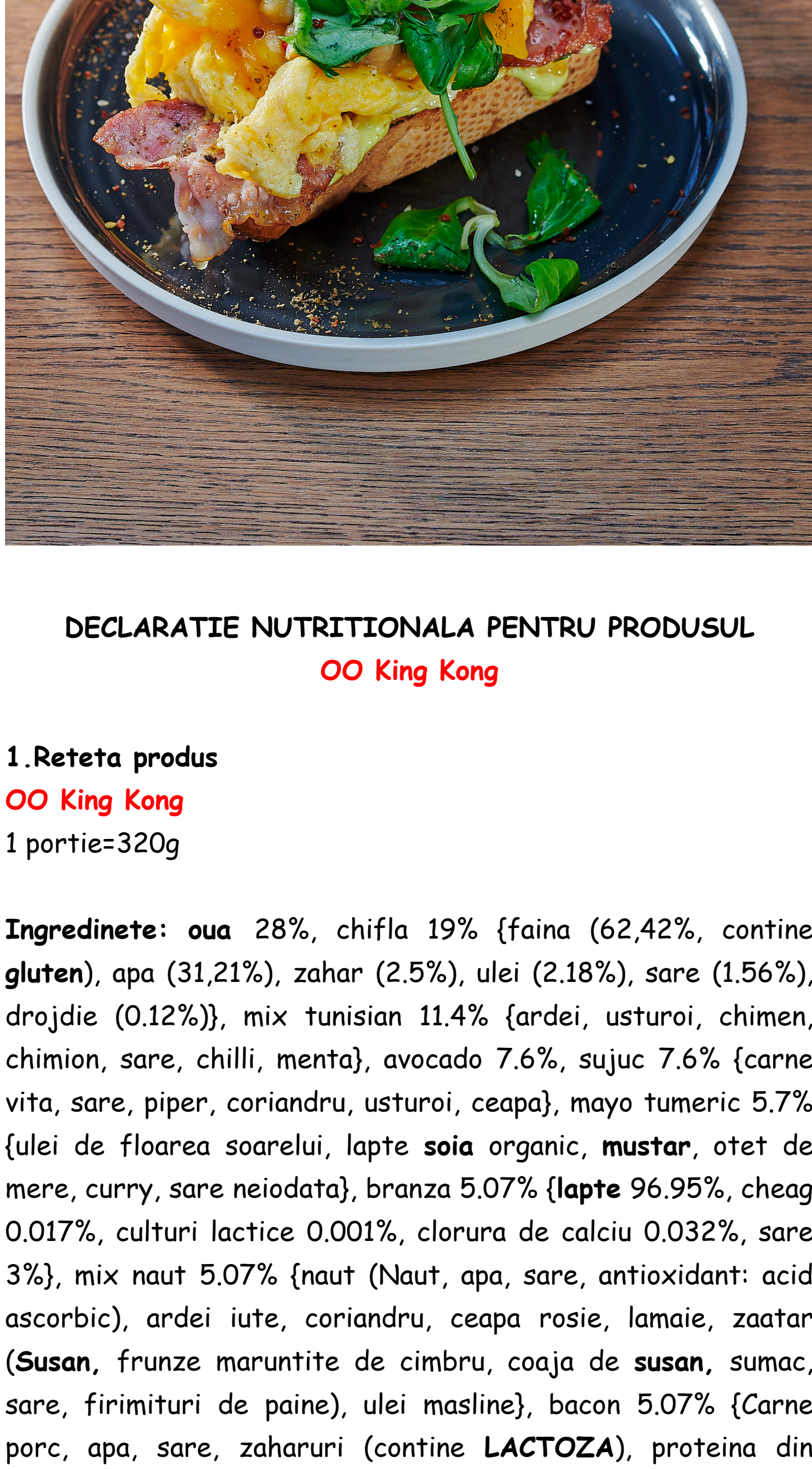




AMZEI UNU FOOD & BEVERAGES SRL



DECLARATIE NUTRITIONALA PENTRU PRODUSUL **OO King Kong**

1. Reteta produs

OO King Kong

1 portie=320g

Ingrediente: oua 28%, chifla 19% {faina (62,42%, contine **gluten**), apa (31,21%), zahar (2.5%), ulei (2.18%), sare (1.56%), drojdie (0.12%)}, mix tunisian 11.4% {ardei, usturoi, chimen, chimion, sare, chilli, menta}, avocado 7.6%, sujuc 7.6% {carne vita, sare, piper, coriandru, usturoi, ceapa}, mayo tumeric 5.7% {ulei de floarea soarelui, lapte **soia** organic, **mustar**, otet de mere, curry, sare neidata}, branza 5.07% {lapte 96.95%, cheag 0.017%, culturi lactice 0.001%, clorura de calciu 0.032%, sare 3%}, mix naut 5.07% {naut (Naut, apa, sare, antioxidant: acid ascorbic), ardei iute, coriandru, ceapa rosie, lamaie, zaatar (**Susan**, frunze maruntite de cimbru, coaja de **susan**, sumac, sare, firimituri de paine), ulei masline}, bacon 5.07% {Carne porc, apa, sare, zaharuri (contine **LACTOZA**), proteina din **LAPTE**, stabilizatori (difosfati, trifosfati), conservanti (acetati de sodiu, nitrit de sodiu), regulator de aciditate (citrat de sodiu), potenciator de aroma (glutamat monosodic), condimente, arome.}, mix verde 2% { Iarbă de grâu, Iarbă de orz, Moringa}, dressing rodie 2%, marash 1%, zaatar 1%{ Susan, frunze maruntite de cimbru, coaja de **susan**, sumac, sare, firimituri de paine.}

Tip ingredient	Ingrediente	cantitate g/100g produs
simplic	oua	28.00%
compus	chifla	19.00%
compus	mix tunisian	11.40%
simplic	avocado	7.60%
compus	sujuc	7.60%
compus	mayo turmeric	5.07%
compus	branza	5.07%
semifabricat	mix naut	5.07%
compus	bacon	5.07%
compus	mix verde	2.03%
simplic	dressing rodie	2.03%
simplic	marash	1.01%
compus	zaatar	1.01%

2. VALORILE NUTRITIONALE MEDII PENTRU PRODUSUL **OO King Kong**

(pentru 100g produs)

Valori nutritionale medii pentru 100g produs	
Valoare energetica	936.05kJ/225.3Kcal
Grasimi	11.05g
din care acizi grasi saturati	6.9g
Glucide	18.68g
din care zaharuri	2.57g
Proteine	11.22g
Sare	0.74g

3. ADITIVI UTILIZATI: antioxidant (E330), stabilizatori (E450, E451i, E509), conservanti (E262, E250) regulator aciditate (E331), potentator de aroma (E621), sare

4. ALERGENI

Produsul contine: ou, lapte incl. lactoza, susan, soia, mustar, gluten

Produsul poate contine urme de: peste

5. Informatiile utilizate la calculul informatiilor nutritionale pentru produsul **OO King Kong** efectuat pe baza valorilor medii reale ale ingredientelor utilizate, conform

Regulamentului UE 1169/2011, art.4, pct. 4, lit b

> Valori nutritionale ingrediente

Tip ingredient	Ingrediente	kJ	kcal	grasime	din care acizi grasi saturati	glucide	din care zaharuri	proteine	sare
simplic	oua	549	132	9.1	7.6	0.2	0.2	12.3	0.153
compus	chifla	1009.94	238.74	2.92	2.58	45.57	3.18	6.51	0.61
compus	mix tunisian	1457	355.37	8.53	0.98	47.2	11.6	14.7	2.1
simplic	avocado	767	186	18.4	17.3	1.8	0.5	2	0.005
compus	sujuc	697	170	13	4.5	2	1	12	0.58
compus	mayo turmeric	1484.2	362	36.3	11.7	6.7	0	1.8	1.37
compus	branza	990	238	18.8	17.9	0	0	17	1.3
semifabricat	mix naut	1558.94	370.74	12.02	10.18	45.77	3.4002	18.81	0.763
compus	bacon	856.9	209	15	5.5	1.5	0	17	2.6
compus	mix verde	1358.60	322.77	2.24	0.51	27.83	3.27	38.84	0.10
simplic	dressing rodie	385	91	1	0.7	17	12	1	0.001
simplic	marash	1553	373	17	16.3	32	0	12	0.03
compus	zaatar	1394	340	19	3.00	33	0.00	10	0.004

*val nutritionale/100g produs

valori de pe eticheta produsului
Legenda
valori literatura de specialitate
semifabricat

> Valori nutritionale semifabricate

1. Semifabricat mix naut

Tip ingredient	Ingrediente	kJ	kcal	grasime	din care acizi grasi saturati	glucide	din care zaharuri	proteine	sare
compus	naut	295.2	72	1.3	0.13	8.6	0	4.3	0.4
simplic	ardei iute	78	19	0.1	0.1	2.5	2.5	0.8	0
simplic	coriandru	146.206	35.66	0.74	0.42	3.37	0	2.42	0.094
simplic	ceapa rosie	157	37	0.2	0.1	6.3	4.5	1.3	0.004
simplic	lamaie	153.00	36.00	0.30	0.20	3.00	2.00	0.80	0.001
compus	zaatar	1394	340	19	3.00	33	0.00	10	0.004
simplic	ulei masline	3700	900	100	96	0	0	0	0

*val nutritionale/100g produs

> valori nutritionale sunt calculate pentru 100g produs;

> In efectuarea calculului sunt utilizate valorile nutritionale medii declarate de catre producatori pe etichetele materiilor prime sau valorile nutritionale medii din literatură de specialitate;

> Valorile nutritionale pot prezenta mici variatii in functie de sezon.

DECLARATIE NUTRITIONALA PENTRU PRODUSUL **Mix naut**

1. Reteta produs

Mix naut

Ingrediente: Naut, apa, sare, antioxidant: acid ascorbic, ardei iute, coriandru, ceapa rosie, lamaie, zaatar (**Susan**, frunze maruntite de cimbru, coaja de **susan**, sumac, sare, firimituri de paine), ulei masline

Tip ingredient	Ingrediente	cantitate g/100g produs
compus	naut	74.76%
simplic	ardei iute	2.800%
simplic	coriandru	280.000%
simplic	ceapa rosie	4.67%
simplic	lamaie	4.67%
compus	zaatar	2.800%
simplic	ulei masline	7.47%

2. VALORILE NUTRITIONALE MEDII PENTRU PRODUSUL **Mix naut**

(pentru 100g produs)

Valori nutritionale medii pentru 100g produs	
Valoare energetica	962.15kJ/234.36Kcal
Grasimi	11.07g
din care acizi grasi saturati	8.54g
Glucide	17.29g
din care zaharuri	0.37g
Proteine	10.39g
Sare	0.56g

3. ADITIVI UTILIZATI: antioxidant (E330), sare

4. ALERGENI

Produsul contine: susan

Produsul poate contine urme de: peste, ou, lapte incl. lactoza, soia, mustar, gluten

5. Informatiile utilizate la calculul informatiilor nutritionale pentru produsul **Mix naut** efectuat pe baza valorilor medii reale ale ingredientelor utilizate, conform Regulamentului UE

1169/2011, art.4, pct. 4, lit b

> Valori nutritionale ingrediente

valori de pe eticheta produsului
Legenda
valori literatura de specialitate
semifabricat

Tip ingredient	Ingrediente	kJ	kcal	grasime	din care acizi grasi saturati	glucide	din care zaharuri	proteine	sare
compus	naut	295.2	72	1.3	0.13	8.6	0	4.3	0.4
simplic	ardei iute	78	19	0.1	0.1	2.5	2.5	0.8	0
simplic	coriandru	146.206	35.66	0.74	0.42	3.37	0	2.42	0.094
simplic	ceapa rosie	157	37	0.2	0.1	6.3	4.5	1.3	0.004
simplic	lamaie	153.00	36.00	0.30	0.20	3.00	2.00	0.80	0.001
compus	zaatar	1394	340	19	3.00	33	0.00	10	0.004
simplic	ulei masline	3700	900	100	96	0	0	0	0

*val nutritionale/100g produs

> valori nutritionale sunt calculate pentru 100g produs;

> In efectuarea calculului sunt utilizate valorile nutritionale medii declarate de catre producatori pe etichetele materiilor prime sau valorile nutritionale medii din literatură de specialitate;

> Valorile nutritionale pot prezenta mici variatii in functie de sezon.

Data: 19.12.2022

Intocmit de: Dr. Mihai Hobeau

Aprobat de: Alexandra Mancaș